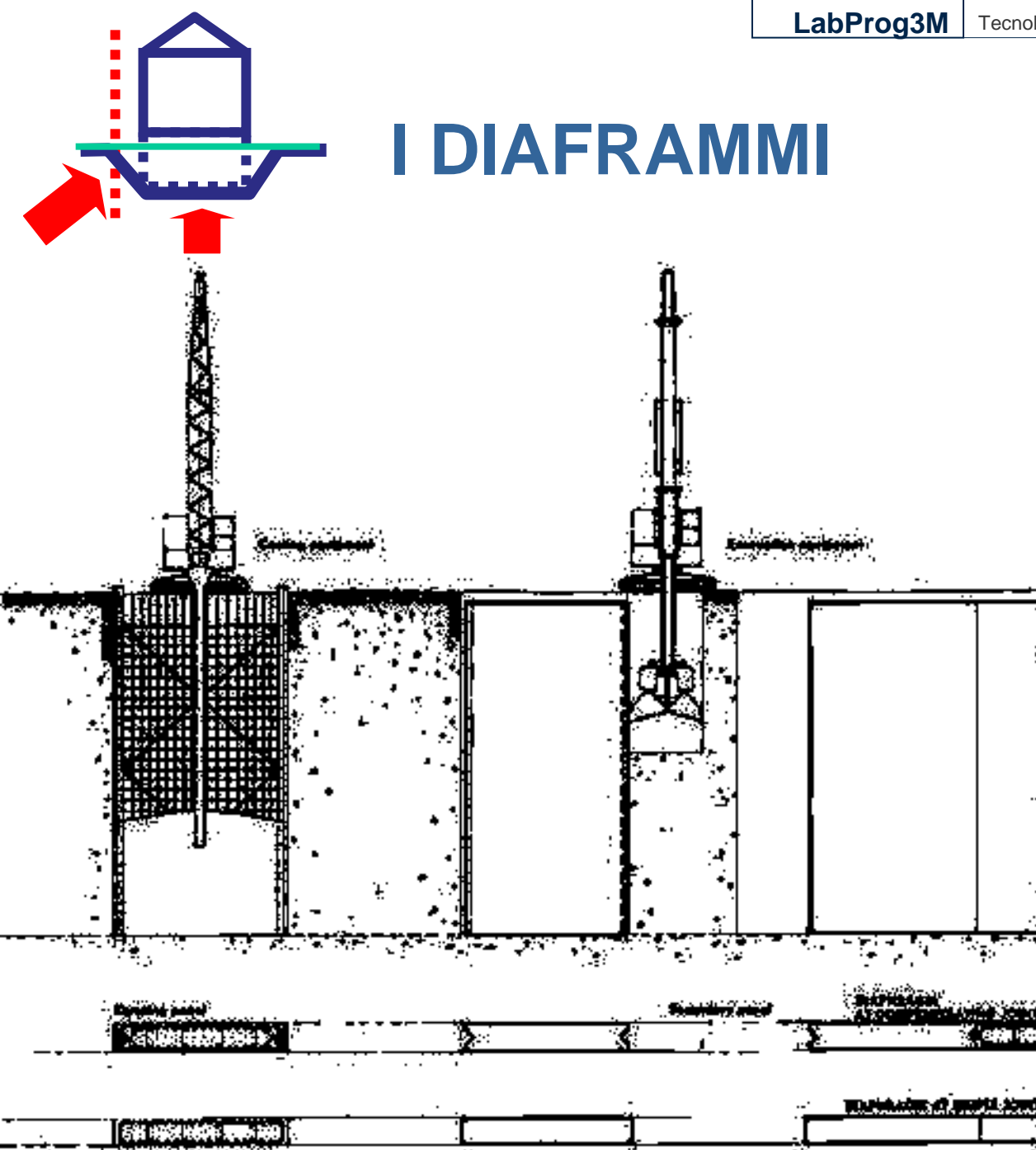


Occhio alle dimensioni...



I DIAFRAMMI

Queste paratie sono opere di fondazione e di contenimento costituite da pareti gettate direttamente nel terreno, chiamate comunemente diaframmi. Sono sostanzialmente dei muri di cemento armato scavati nel terreno con appositi macchinari muniti di benne a comando idraulico o meccanico, in grado di praticare nel sottosuolo uno scavo a facce parallele di dimensioni variabili.











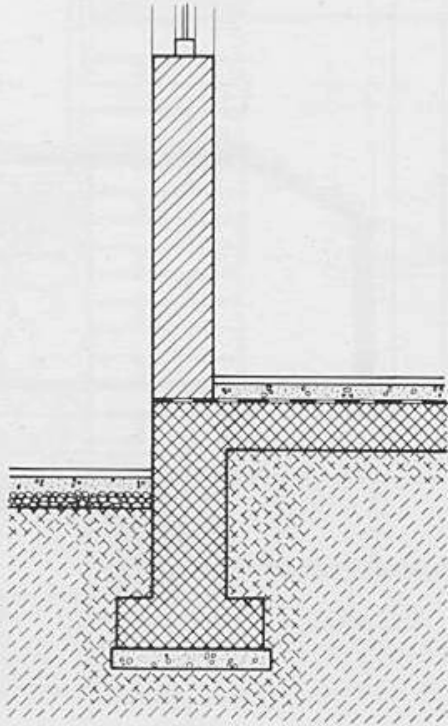




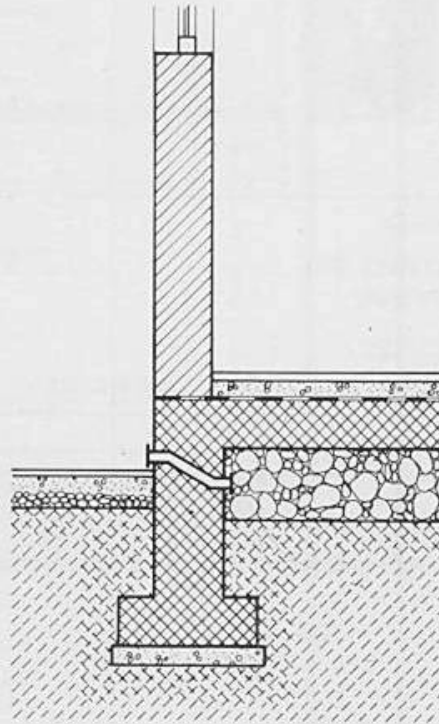


SUPERFICI ORIZZONTALI

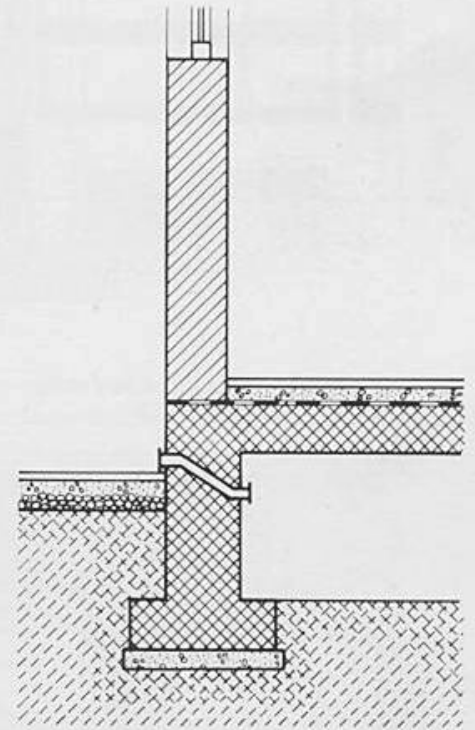
CON SOLA IMPERMEABILIZZAZIONE



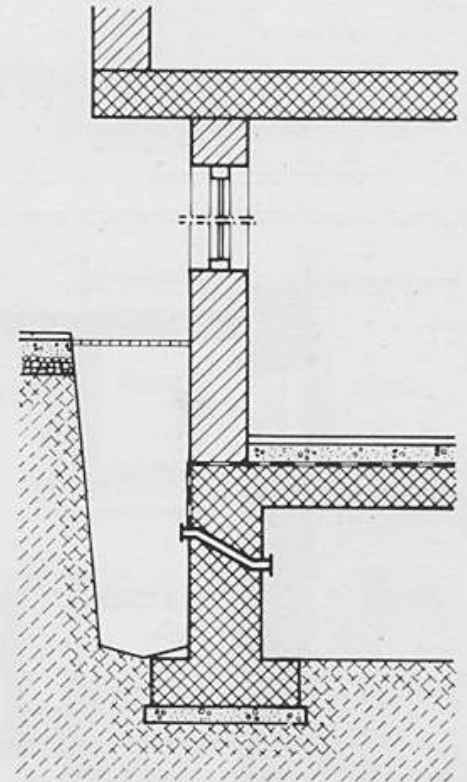
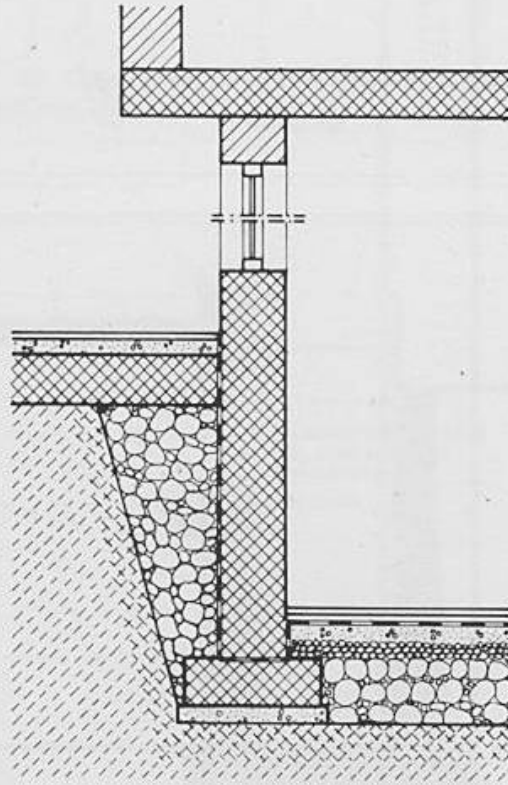
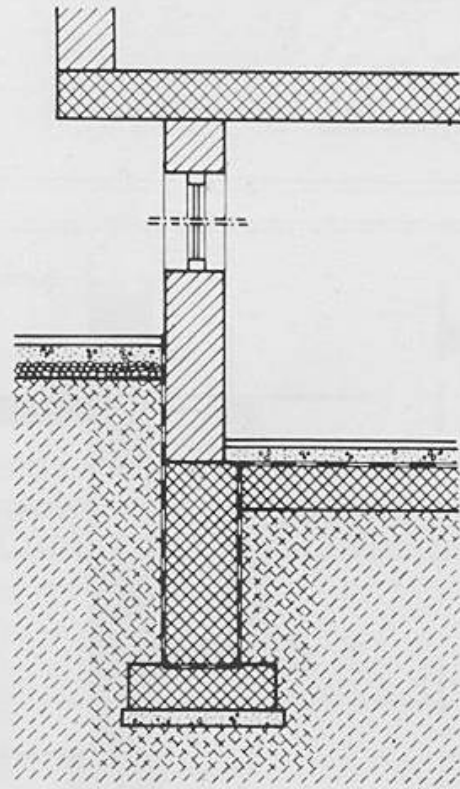
CON DRENAGGIO



CON INTERCAPEDINE



SUPERFICI VERTICALI





Posa Guttadrytek®



Posa Guttadrytek®



Casseri a perdere (granchi, igloo,...)

Vantaggi:

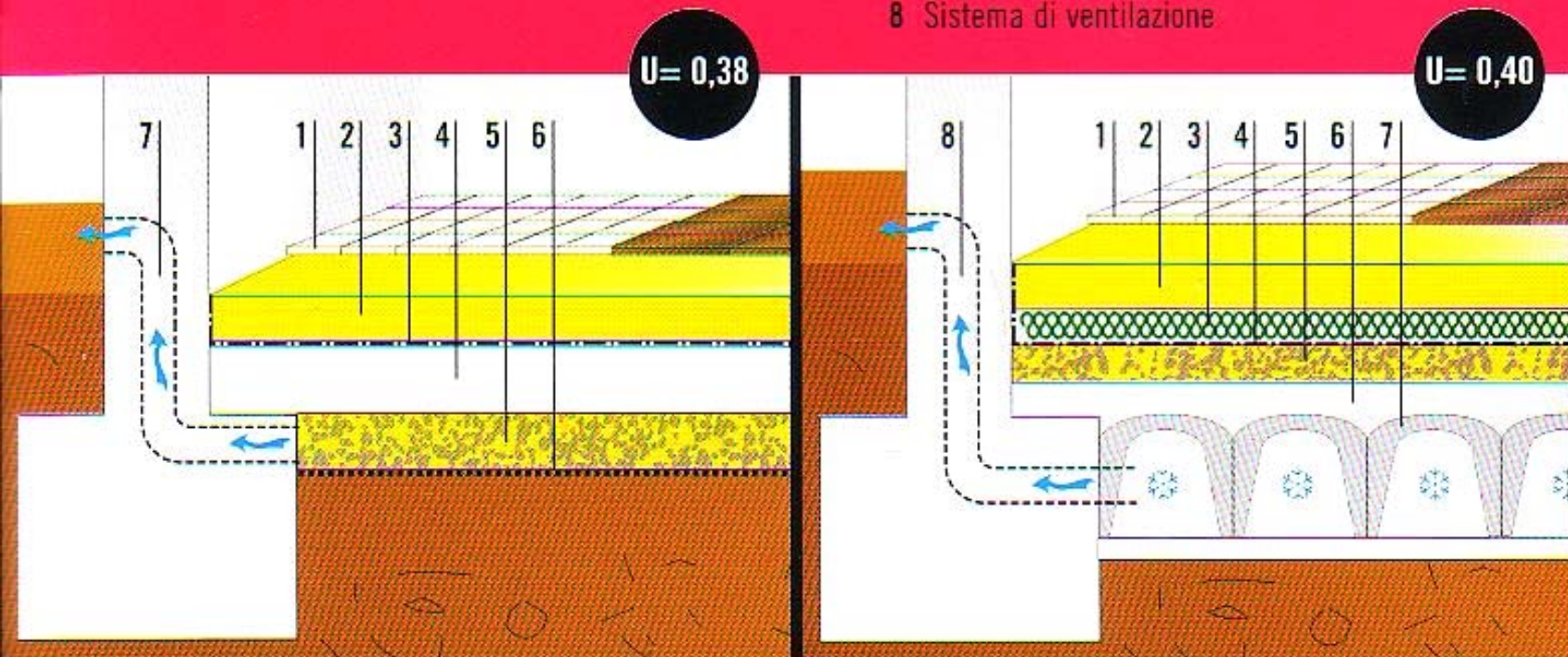
- Intercapedine ventilata,
- velocità di posa,
- ridotte armature date dal coefficiente di forma (le volte)

VANTAGGI

- Vespaio isolato e areato
- Estrema facilità nella messa in opera
- Inalterabile nel tempo
- Contributo termico del sistema "vespaio isolato-terreno"

- 1 Pavimento in ceramica/parquet
- 2 Massetto di finitura in Lecamix Forte (sp. 8 cm)
- 3 Eventuale barriera al vapore
- 4 Elemento portante
- 5 Vespaio areato ed isolato in Leca 8-20 (sp. 10 cm)
- 6 Strato di separazione
- 7 Sistema di ventilazione

- 1 Pavimento in ceramica/parquet
- 2 Massetto di finitura in Lecamix Forte (sp. 7 cm)
- 3 Pannello isolante (sp. 5 cm)
- 4 Barriera al vapore
- 5 Sottofondo allegg. in Lecacem Classic/Mini (sp. 5 cm)
- 6 Cappa in calcestruzzo armato
- 7 Cassero per vespaio areato
- 8 Sistema di ventilazione



PAVIMENTI CONTRO TERRA
(superficie in pianta = 70 m²)