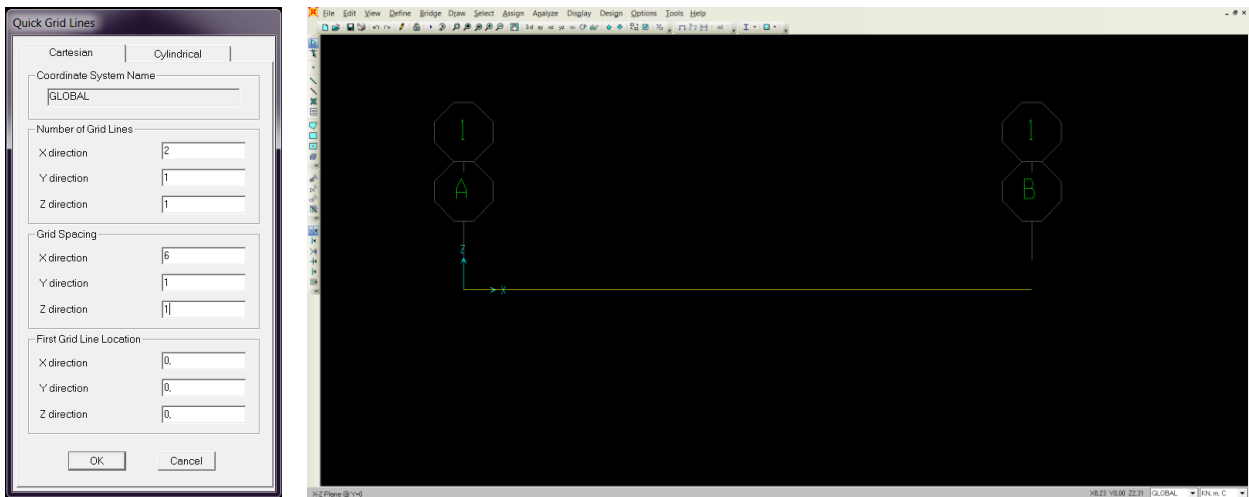


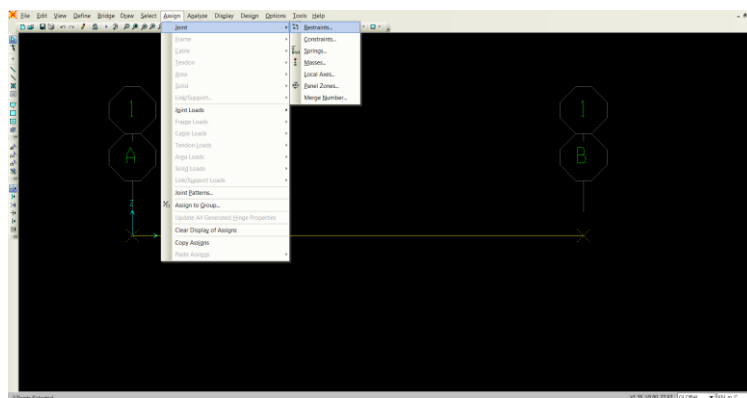
## TRAVE IPERSTATICA 2D

A seguito del calcolo manuale di reazioni vincolari, diagrammi delle sollecitazioni, spostamenti e deformazioni di una trave iperstatica doppiamente incastrata, è stato possibile verificare i risultati ottenuti attraverso il software SAP2000.

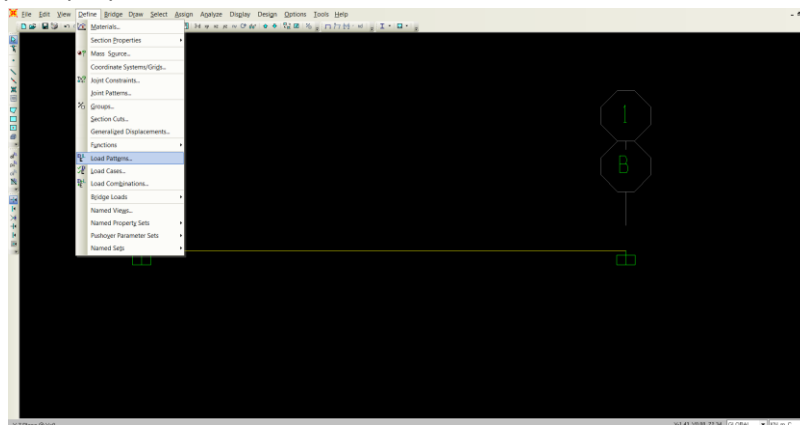
All'apertura del nuovo modello, impostando come unità di misura KN, m, C, si immagina di sfruttare una griglia per il disegno della trave grazie al comando *Draw Frame*:

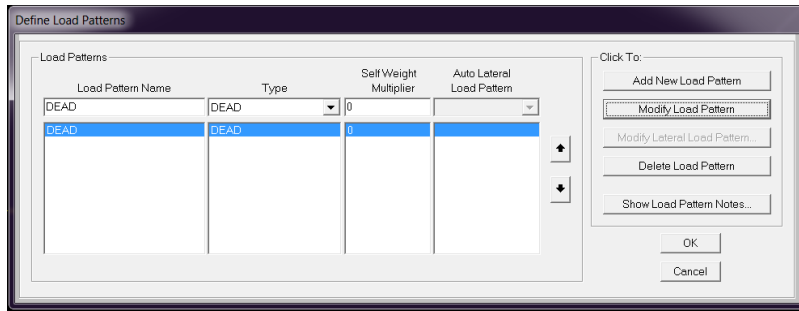


Si assegnano i vincoli di incastro agli estremi:

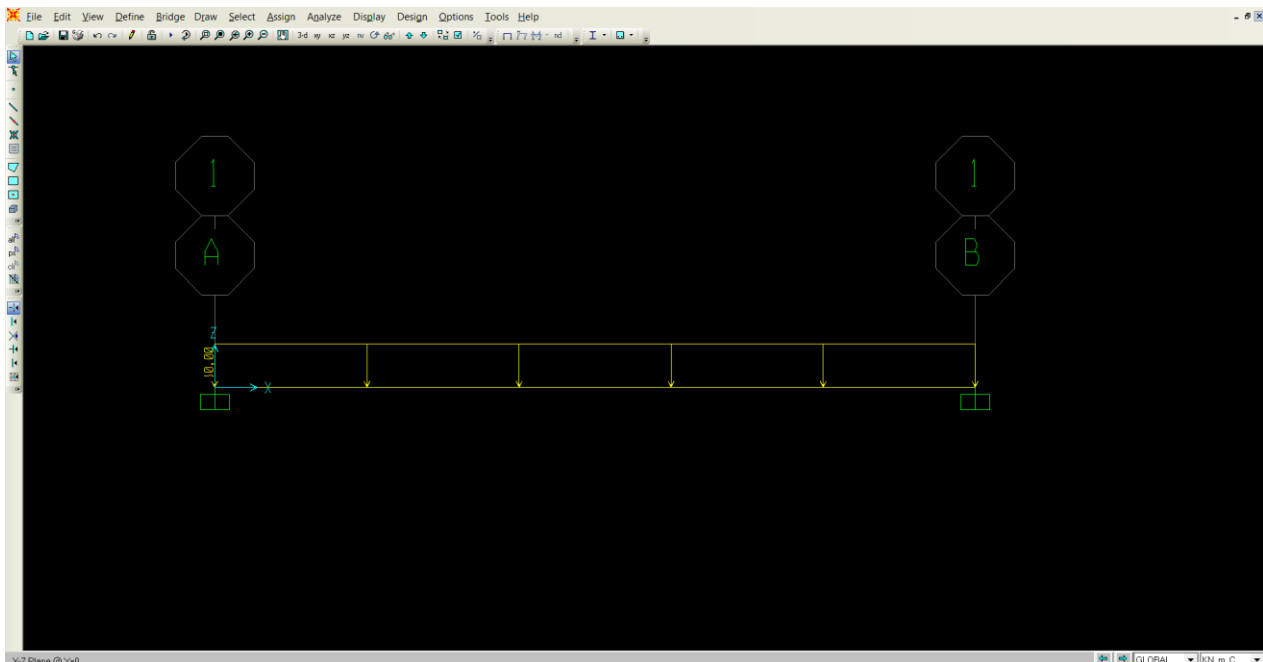
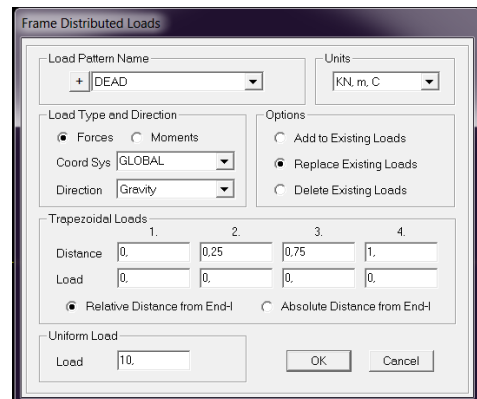
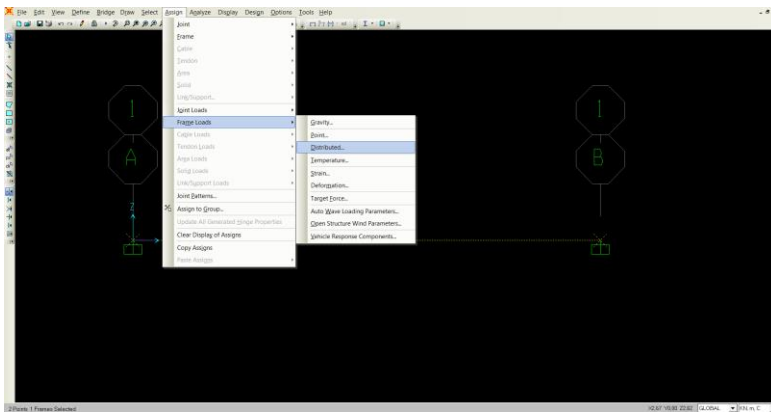


Si considera nullo il peso proprio della trave:

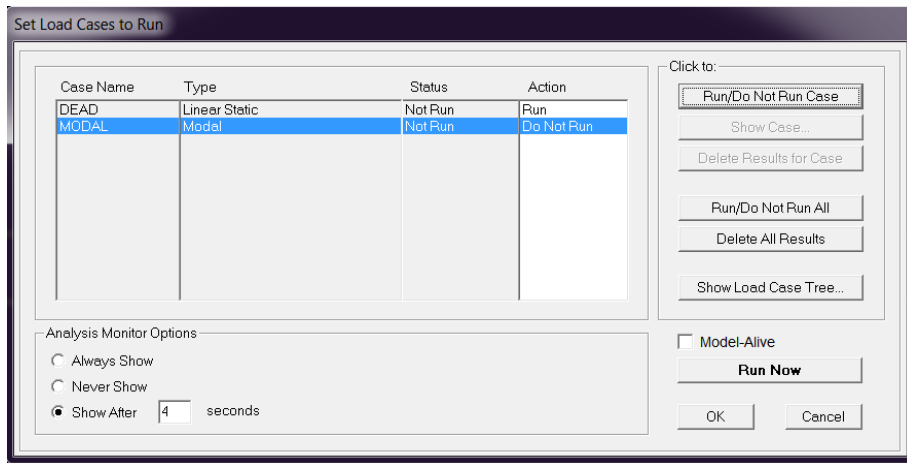




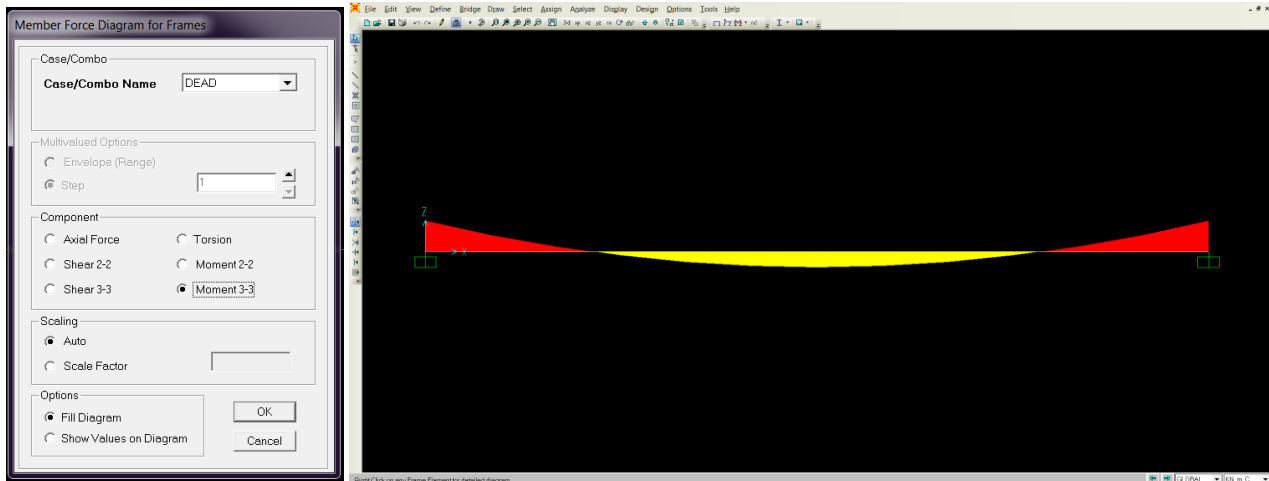
Si assegna carico distribuito costante lungo l'intera trave:



E infine avviare il calcolo con il comando Run:



I risultati di interesse sono i diagrammi di momento



e taglio

