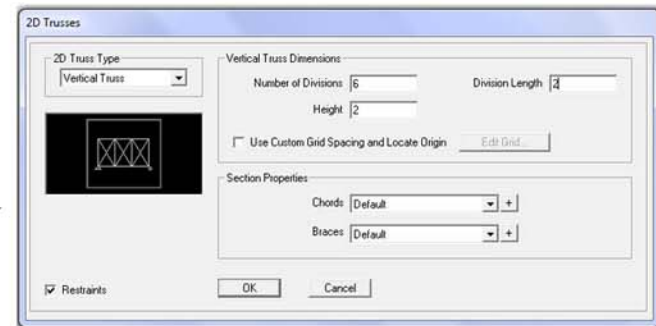
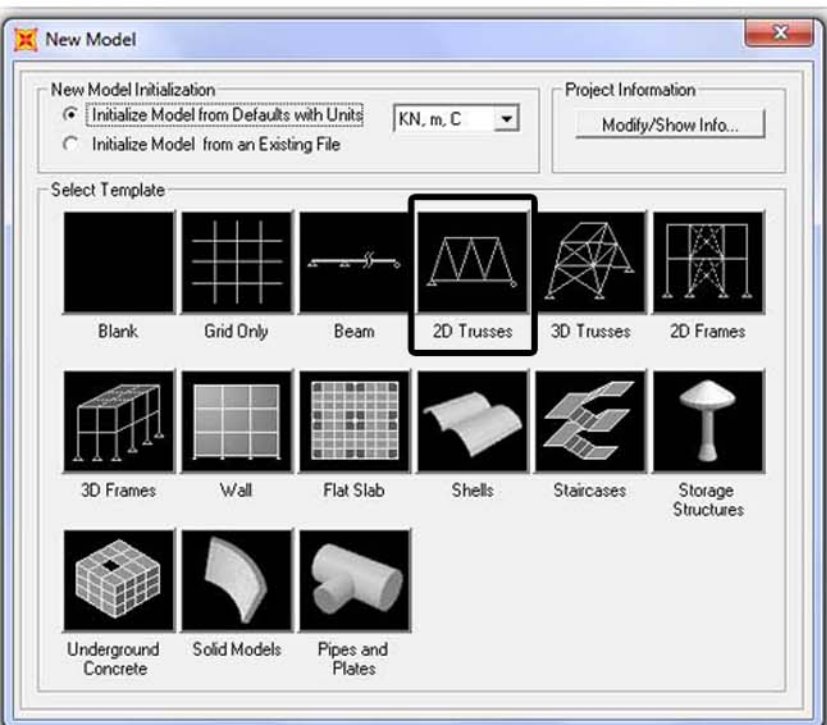
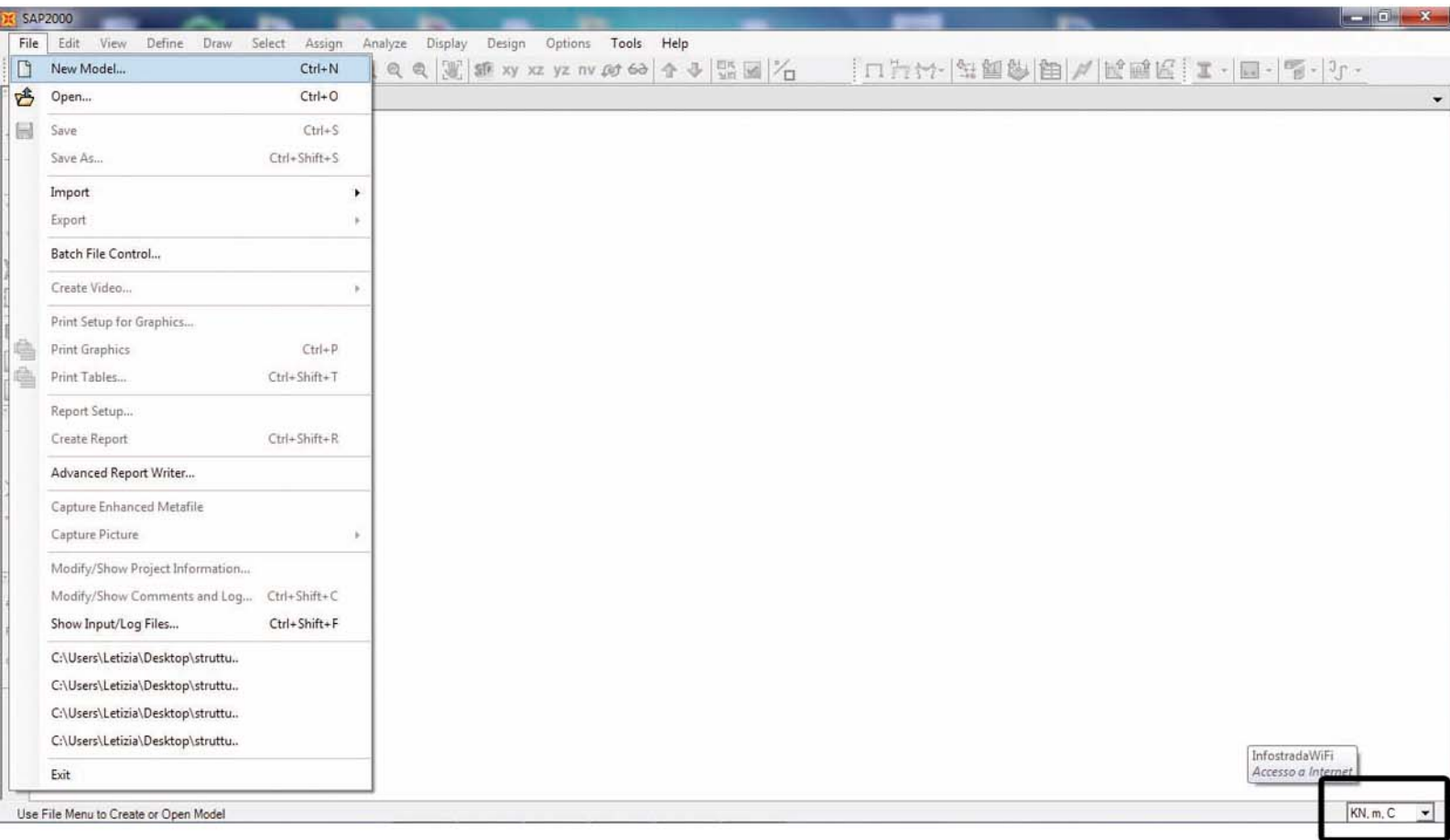


ESERCITAZIONE SULLA TRAVE RETICOLARE

Svolgimento esercizio di una struttura reticolare piana con SAP

Apri il programma Avvio il programma e impongo le **unità di misura : KN, m, C.**
(modificare dalla tendina in basso a destra)

1. File > New Model > 2D Trusses

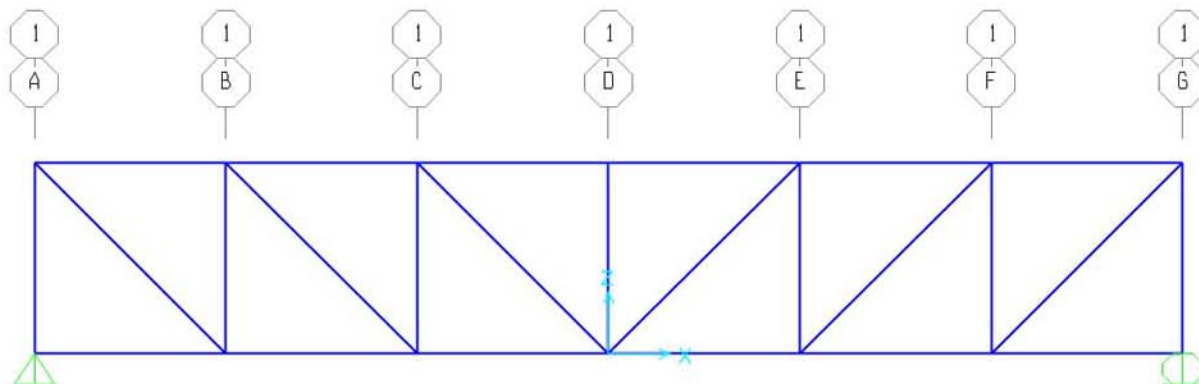


Pongo nullo il carico della struttura.

5. Define > Load Pattern > nullo > Add New Load Pattern > Ok.

Seleziono i nodi della parte superiore della struttura e assegno il carico.

7. Assign > Joint Loads > Forces > Force Global Z > -10 (KN) > Ok.



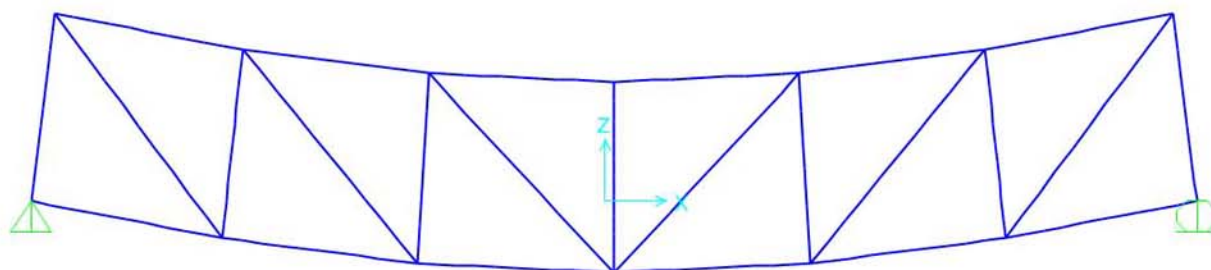
8. Assign > Frame > Frame section > nome struttura > Ok.

9. Assign > Frame > Release > momento 3-3 start e end > Ok.

10. Selezione l'icona in alto Run Analysis

Seleziono quello che non voglio sia analizzato e faccio **Do Not Run**
Seleziono il layer **nullo** e vado su **Run Now**.

11. DEFORMATA



12. DIAGRAMMA SFORZO NORMALE

